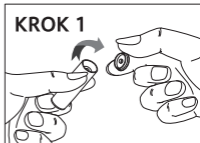


Jak naplnit Vapour 2 cartridge

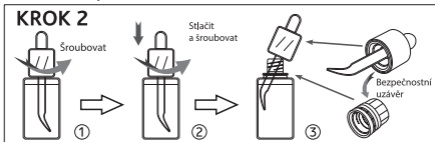
KROK 1

V případě náplní Vapour 2 Classic Blank vložte do otvoru malý pomocný nástroj a vypáčením odeberte gumovou špičku. Vhodná je třeba kancelářská svorka. U náplní Vapour 2 EX Blank jednoduše špičku odšroubujte.



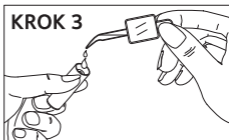
KROK 2

Otevřete lahev Vapour 2 Platinum E-Liquid. Lahve mají bezpečnostní pečeť. Otevřete ji točením čepičky proti směru hodinových ručiček, dokud neuslyšíte cvaknutí. Pak čepičku stiskněte a dále otáčejte proti směru hodinových ručiček, dokud lahev neotevře.

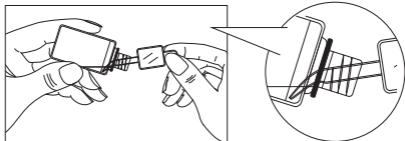


KROK 3

Naplňte kapátko a pomalým kapáním podél vnitřního kraje náplně opatrně přidejte e-liquid. Šťávu nekapejte na válec uprostřed náplně. Při prvním plnění prázdných náplní Vapour 2 Classic Blank je



potřeba přibližně 15–18 kapek e-liquidu. Poté byste měli vidět, že je nálevka zcela napuštěna. Odeberte gumovou čepičku a setřete veškerou nadbytečnou tekutinu. Doporučujeme, abyste před použitím nechali náplň asi 30 minut v klidu. Při plnění náplní Vapour 2 EX Blank do nich nakapejte požadované množství e-liquidu s pomocí postranní měrky. Tekutina by neměla přesáhnout rysku označující plnou náplň.



Pokud e-liquid v lahvi dochází, opatrně ji nahněte a zbývající tekutinu vyjměte pomocí kapátka.

Uchovávejte na chladném, tmném místě a nezamrazujte. Při nesprávném uchování dojde ke ztrátě příchuti e-liquidu.

Skutečné. Uspokojení.™

NAVŠTIVTE STRÁNKU: WWW.Vapour2.CZ,

- KDE NAJDETE DALŠÍ INFORMACE
- MANUÁLY

Navrženo Vapour 2 v USA.

Vyrobeno v Číně.

(C)Vapour 2™ +420-800-622-222